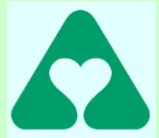


# エイド通信 №205



2023年11月1日 発行

## 【目次】

- ◆ 「ニューエブリ」の募集が始まります!!
- ◆ 保険 Q&A 自動車保険編
- ◆ コラム②早期発見・早期治療が大切

東京都人材支援事業団指定幹事損害保険代理店



現職でも 退職後でも 安心のサポート

TEL **0120-518-810**

(受付:平日 9:00~17:00)

〒163-0943 東京都新宿区西新宿 2-3-1  
新宿モリス 16 階



(一財) 東京都人材支援事業団

## 「ニューエブリ」の募集が始まります!!

6 月定期募集に間に合わなかった方はお申し込みのチャンスです!

※今回お申込みができるのは**ニューエブリに加入していない方の新規申込み**です。

「ニューエブリ」(団体損害保険)は、日常生活における様々なリスクを**4つの安心**(**傷害保険、医療保険、療養給付保険、長期療養給付保険**)でカバーします。

人材支援事業団会員 **14 万人**のスケールメリットをいかした**割安な保険料**が魅力です。

**募集期間** 令和5年11月1日(水)~11月30日(木)

**保険期間** 令和6年2月1日午前0時~令和6年10月1日午後4時

## ニューエブリ3つのポイント

### ポイント1

**ニューエブリの  
5種類の保険で安心!!**

日常生活における様々なリスクをカバー!  
ご家族でそろって加入すれば安心です。

### ポイント2

**割安な保険料!!**

事業団のスケールメリットを活かし、  
割安な保険料で加入できます。

### ポイント3

**簡単加入!!**

団体保険だから手続が簡単です。  
医師の診査などは必要ありません。\*

\*1 医療保険、療養給付保険、長期療養給付保険にご加入の場合は、健康状態の告知が必要です。告知の内容によってはご加入をお断りすることがあります。

## 傷害保険

(団体総合生活保険)

約43%割安

**自分のケガ**(傷害保険)はもちろん、自転車事故などで**相手にケガ**をさせてしまった場合(個人賠償責任)も補償されます。「**自転車保険**」の役割をしっかりと果たします。

### あなたの自転車事故への備えは大丈夫ですか?

「東京都自転車の安全で適正な利用の促進に関する条例」が令和2年4月に改正され、  
自転車利用者の保険加入が義務付けられています。一都三県すべてで条例化されています。

## 【特長】

- 国内外、就業中・外を問わず、**日常生活での急激かつ偶然な、外来の事故**によるケガを補償（入院、手術、通院、死亡、後遺障害）します。
- 個人が負った法律上の賠償責任を、**1億円を限度**に補償します。傷害保険のどのコースに加入されても、本人はもちろんご家族も対象に。しかも国内なら**示談交渉サービス**付きです。
- すべてのコースに「**地震補償**」「**携行品損害**」「**救援者費用等**」がセットされています。

## 医療保険

東京海上日動 : 団体総合生活保険 約37%割安  
 損保ジャパン : 新・団体医療保険

日本国内外を問わず、病気・ケガによる**入院や手術等**を補償します。

## 【特長】

- 健康状態告知の内容を簡素化し、**加入条件を緩和**しています。
- 先進医療を受けたとき**も補償します。
- 何回でも手術保険金**をお支払いします。  
（手術の種類によっては、お支払回数に制限があったり、お支払いの対象とならない場合があります。）
- 入院は**1日**から補償、**外来手術**も補償します。
- 新規加入は**満74歳まで**、継続加入は（補償アップ含む）**満84歳まで**可能です。



### 東京海上日動の特長

- 成人病入院保険金ありタイプ**  
 三大疾病に加え、**糖尿病、高血圧性疾患**の場合に入院保険日額が2倍に
- ①**三大疾病入院一時金**②**退院後通院保険金特約**  
 ①三大疾病で入院の場合、一時金として100万円を補償 ②退院後の通院を補償  
 ※三大疾病…がん・急性心筋梗塞・脳卒中  
 ※両方でもどちらか一方でも追加

### 損保ジャパンの特長

- 手術保険金**  
 入院中の手術・重大手術で、それぞれ入院保険金日額の**20倍、40倍**をお支払い
- がん外来治療保険金支払特約**  
 入院後の通院治療であるかに関わらず、がんの通院治療を補償

\* そのほか、こんな保険や特約をご用意しています。

保険の種類	主な特徴	割引率
<b>療養給付保険</b> (団体総合生活保険)	病気やケガにより、仕事ができなくなったときに備える保険 保険金は、就業不能となって8日目から最長372日目までお支払い	約37%
<b>長期療養給付保険</b> (団体総合生活保険)	病気やケガにより長期にわたり、仕事ができなくなったときに備える保険 372日を超えた場合、最長満65歳になるまで保険金をお支払い	約30%
<b>ホールインワン特約</b> (団体総合生活保険)	ホールインワン・アルバイトロス達成時の費用に備える保険 傷害保険や上記2つの保険の特約として加入可能	約37%

\* このご案内は概要の説明になります。

「ニューエブリ」の詳細については、**Web いぶきの「事業団体保険のご案内」**または**東京エイドセンター**のホームページをご覧ください。

ニューエブリ

検索

[www.newevery.com/](http://www.newevery.com/)

スマホでアクセス



引受保険会社【幹事】東京海上日動火災保険株式会社 損害保険ジャパン株式会社 三井住友海上火災保険株式会社  
 【非幹事】あいおいニッセイ同和損害保険株式会社

《お問い合わせ先》 トータルサポート保険部 ニューエブリ担当 0120-209-810 [newevery@aid-center.co.jp](mailto:newevery@aid-center.co.jp)

#### Q1. 保険期間の途中で免許証の色が変わりました。保険料は変わりますか？

**A1.** 運転免許証の色が変わっても、保険料に変更はありません。

保険期間の初日時点で保有している免許証の色での契約となります。

※ご契約期間の初日が免許更新期間の場合、現在の免許の色がブルーでもゴールド免許割引が適用になる場合があります。詳細は取扱代理店までお問い合わせください。

#### Q2. ドライブレコーダー付きの自動車保険の TV コマーシャルを見ましたが、取扱いはありますか？

**A2.** 当社では、ドライブレコーダー付き自動車保険を取扱っており、お客さまに強くお勧めしています。

損保会社が提供(貸与)するドラレコには、次のような機能があります。

- 事故防止・軽減機能

高速道路逆走、前方衝突、車線逸脱などについて、音声メッセージまたは警告音による注意喚起を行います。

- 映像・データ記録機能

走行データ(映像など)および運転データ(走行距離・時間など)を記録します。

事故発生原因の究明や過失割合の判定などに役立ちます。

- 緊急通報機能

事故発生時に、自動的に保険会社にドライブレコーダーの映像が送付されることにより、事故発生が通知されます。ご契約の保険会社によっては、「保険会社からドライブレコーダーもしくは携帯電話へ連絡する機能」もあります。

#### Q3. 再任用教職員、日勤講師(非常勤教員)、再雇用職員、臨時的任用教職員や一般職非常勤職員が東京エイドセンターの団体扱自動車保険に加入しています。任期が終了した後の扱いはどうなりますか？

**A3.** 東京都を定年退職または勸奨退職し、再任用職員等として勤務し、任用期間を終了した方は、東京都人材支援事業団の退職会員になることで、引き続き団体扱で自動車保険に加入することができます。

東京都を定年退職または勸奨退職した方以外の方が任用期間を終了したときは、次の自動車保険の更新からは団体扱にはなりません。なお、「時間講師」の方は、任用期間中であっても団体扱にはなりません。

#### <お問い合わせ先>

自動車保険部	継続・その他担当	0120-972-722
	新規担当	0120-615-810
トータルサポート保険部	火災保険担当	0120-973-148
	生命保険担当	0120-206-810
	ニューエブリ担当	0120-209-810

## 早期発見・早期治療が大切

がんの診断や治療技術が進歩したことにより、早期発見され、適切な治療ができれば完治を望めるようになってきています。一方で、がんが進行して見つかったと治療が難しい場合もあるため、がん検診などで早期発見し早期治療を開始することが大切です。

### 【5大がんの5年後、10年後の相対生存率とステージ別の10年相対生存率】

部位	5年後	10年後	I期	II期	III期	IV期
胃	74.9%	66.8%	90.8%	58.6%	37.0%	5.9%
大腸	76.5%	68.7%	94.4%	83.3%	73.4%	13.3%
乳房	93.6%	86.8%	98.0%	88.4%	63.8%	19.2%
肺	46.5%	32.4%	67.1%	31.3%	12.3%	2.2%
肝	38.1%	16.1%	27.8%	17.0%	6.4%	2.3%

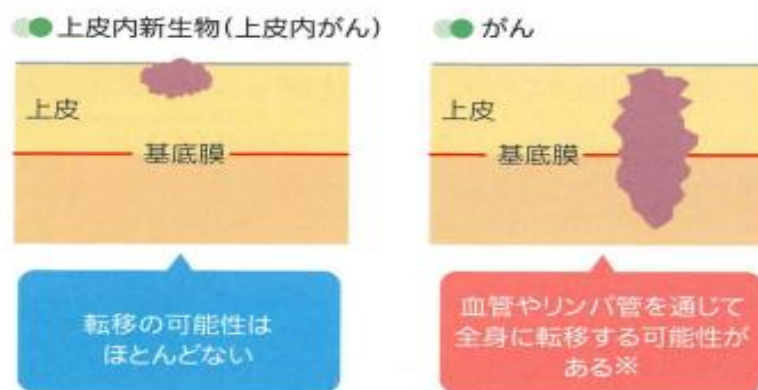
全国がんセンター協議会の生存率協同調査をもとに当社にて作成  
(5年相対生存率は2010～2012年、10年相対生存率は2004年～2007年診断症例)

### 【どうしてがんは発生するの？】

体は約60兆個の細胞でできており、細胞分裂によって日々生まれ変わります。細胞内の遺伝子がコピーされることで細胞分裂は起こりますが、たばこや紫外線などの危険因子の影響で遺伝子に異常が起こることもあります。遺伝子に異常が起こることで「がん細胞」ができ、多くの場合は体内の免疫細胞に攻撃されて死滅しますが、攻撃を逃れた「がん細胞」は増殖していきます。

### 【上皮内新生物（上皮内がん）ってどんな状態？】

胃がん、大腸がん、食道がんのように消化管内部の表面の上皮にとどまっている状態を上皮内新生物（上皮内がん）といいます。この段階で手術で切除することができ、転移の可能性はほとんどないといわれています。上皮内新生物（上皮内がん）が悪性化し、基底膜を越えて浸潤した場合がんとなります。



※がんの種類によって、基底膜を越えても転移しないことがあります。