



## 今月のトピック

- ◆ 「ニューエブリ（団体損害保険）」の募集開始！
- ◆ 自動車保険「ドライブレコーダー特約」のおすすめ
- ◆ メディカルワンポイント 「女性特有の症状」



## 「ニューエブリ（団体損害保険）」の募集開始！



一般財団法人東京都人材支援事業団

## 「ニューエブリ」の募集が始まります！！

「ニューエブリ（団体損害保険）」は、日常生活における様々なリスクを**4つの安心（傷害保険、医療保険、療養給付保険、長期療養給付保険）**でカバーします。  
人材支援事業団の会員**14.7万人**のスケールメリットを活かした**割安な保険料**が魅力です。

募集期間

令和8年6月8日（月）～7月6日（月）

保険期間

令和8年10月1日午後4時～令和9年10月1日午後4時

## 「ニューエブリ3つのポイント」

### ポイント1

ニューエブリの  
**5種類の保険で安心！！**

日常生活における様々なリスクをカバー！  
1年更新なので、ライフステージの変化に応じて毎年見直しが可能です。

### ポイント2

保険料は割安、  
給与から控除！！

事業団のスケールメリットを活かして  
保険料は割安！  
しかも団体保険だから保険料は給与  
から控除されます。\*1

### ポイント3

簡単加入！！

団体保険だから手続きが簡単です。  
医師の診査などは必要ありません。\*2

\*1 休職等により給与控除ができない場合、原則として毎月事業団が発行する納付書でのお支払いとなります。金融機関の窓口で納入期限までにお納めください。  
\*2 医療保険、療養給付保険、長期療養給付保険にご加入の場合は、健康状態の告知が必要です。告知の内容によっては、ご加入をお断りすることがあります。

注目1

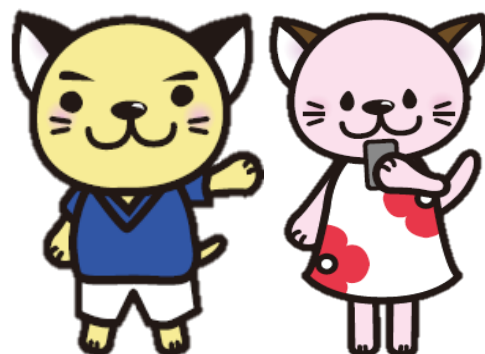
### 傷害補償において熱中症を補償！！

昨今の酷暑やお客さまのニーズを踏まえ、傷害補償において、熱中症を補償の対象としています。

注目2

### 個人賠償責任補償の補償を拡大！！

令和6年度より受託品賠償の補償対象に、**ノートパソコン・タブレット端末等**を追加しております。  
※業務用に職場から貸与されている物は対象外となります。  
<事故例> お子様が、小学校から貸与されている  
タブレット端末を誤って壊してしまった。



自身のケガ(傷害)はもちろん、自転車事故などで相手にケガをさせてしまった場合(個人賠償責任)も補償されます。急増する**自転車事故**にもしっかりと対応可能です。

**【主な特長】**

- 国内外、就業中・外を問わず、**日常生活での「急激かつ偶然な、外来の事故」**によるケガ(入院、手術、通院、死亡・後遺障害)を補償します。
- 個人が負った法律上の賠償責任を、**1億円を限度**に補償します。傷害保険のどのコースに加入されても、本人はもちろんご家族も補償の対象に。しかも、国内の事故であれば、**示談交渉付き**です。さらにお子さまが**学校や塾などから貸与されたノートPCやタブレット端末等**の破損等も補償の対象です。
- 「熱中症」**も補償の対象になっております。(通院も入院もOK!)
- すべてのコースに、**「地震補償」「携行品損害」「救援者費用」**等がセットされています。

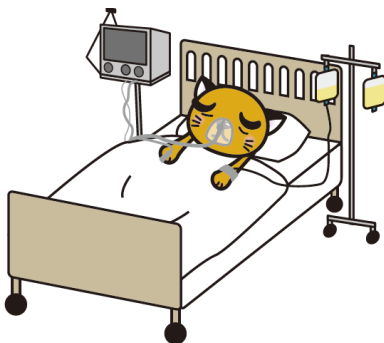
※補償の対象となる方またはその家族が、補償内容が同様の保険契約を他にご契約されているときには、補償が重複することがあります。

医療保険

東京海上日動 : 団体総合生活保険

損保ジャパン : 新・団体医療保険

約**47%**割安(団体割引30%、優良割引25%)



国内外を問わず、病気・ケガによる**入院や手術等**を補償します。

**【主な特長】**

- 健康状態告知書の内容を簡素化し、**加入条件を緩和**しています。
- 先進医療を受けたとき**も補償され、安心です。
- 手術保険金は、**何回でも**お支払いします。※手術の種類によっては、お支払い回数に制限があったり、お支払いの対象とならない場合があります。
- 入院は**1日目**から補償。**外来手術**も補償の対象です。
- 新規加入は、**満79歳まで**、継続加入(補償アップを含む)は、**満89歳まで**可能です。

東京海上日動の医療保険の特長

- 成人病入院保険金あり  
三大疾病に加え、**糖尿病、高血圧性疾患等**の場合に入院保険金日額が2倍
- 追加特約(両方でも一方でも追加可能)
  - ①三大疾病※入院一時金特約:  
がんと診断確定された場合や、急性心筋梗塞、脳卒中で入院した場合、一時金として100万円を補償します
  - ②退院後通院保険金特約:退院後の通院を補償

損保ジャパンの医療保険の特長

- 手術保険金  
入院中の手術・重大手術で、それぞれ入院保険金日額の**20倍、40倍**をお支払い
- がん外来治療保険金支払特約  
入院後の通院治療であるかに関わらず、がんの通院治療を補償



その他、以下のような保険や特約、補償をご用意しております。

| 保険の種類                   | 主な特長  | 割引率          |
|-------------------------|---|--------------|
| 療養給付保険<br>(団体総合生活保険)    | 病気やケガにより、仕事ができなくなったときに備える保険<br>保険金は、就業不能となって8日目から最長1年間お支払い              | 約 <b>47%</b> |
| 長期療養給付保険<br>(団体総合生活保険)  | 病気やケガにより長期にわたり、仕事ができなくなったときに備える保険<br>372日を超えた場合、最長満65歳の誕生日になるまで保険金をお支払い | 約 <b>30%</b> |
| ホールインワン特約<br>(団体総合生活保険) | ホールインワン・アルバトロス達成時の費用に備える保険<br>傷害保険や上記2つの保険の特約として加入可能                    | 約 <b>47%</b> |

**【注意】**

このご案内は概要の説明になります。  
「ニューエブリ」の詳細については、事業団会員サイト「**Webいぶき**」の「事業団団体保険のご案内」に記載している「契約概要・注意喚起情報」または**東京エイドセンター**のホームページをご覧ください。

ニューエブリ

検索

[www.newevery.com/](http://www.newevery.com/)

スマホでアクセス



引受保険会社 【幹事】東京海上日動火災保険株式会社 損害保険ジャパン株式会社 三井住友海上火災保険株式会社  
【非幹事】あいおいニッセイ同和損害保険株式会社

承認番号: SJ26-01528 2026/5/12 26TX-000622 2026年5月作成

《お問い合わせ先》 トータルサポート保険部 ニューエブリ担当 0120-209-810 [newevery@aid-center.co.jp](mailto:newevery@aid-center.co.jp)

## 自動車保険の「ドライブレコーダー特約」とは？

近年、あおり運転や当て逃げ事故の増加を背景に、ドライブレコーダー（ドラレコ）は多くの車に搭載されるようになりました。事故の状況を正確に記録できるため、原因や責任の所在を明らかにする有力な証拠となることも理由のひとつです。

こうした流れの中で注目されているのが、自動車保険の「ドライブレコーダー特約」です。市販のドラレコとは異なり、保険会社のサービスと連携している点が大きな特徴となります。



市販品とはここが違う！ 保険会社のドラレコ特約

主なメリットは次のとおりです！



### その1 事故時の自動通報

事故など強い衝撃を感知すると保険会社に自動的に通報されます。ドラレコを通じてオペレーターと通話ができ、初期対応はもちろん警察・救急車やロードサービスの手配もスムーズです。

### その2 映像データで円滑な事故対応

走行映像や位置情報が記録されるので、過失割合の判断や示談交渉を円滑に進めることができます。

### その3 事故防止機能も搭載

前方接近や車線逸脱を音声等で警告してくれます。運転診断機能も搭載されており、安全意識の向上にも役立ちます。



さらに安全運転で、保険料が割引になる！？

保険会社によっては、安全運転を継続することで、翌年の保険料が割引になる制度もあり、まさに「安全運転」が具体的なメリットにつながります。

さらに機器はレンタル方式が主流のため、直射日光等による故障など、メンテナンスや機種更新の際も安心です。

自動車保険は『補償』から『事故防止』へ

自動車保険は、「事故後の補償」だけでなく、「事故そのものを防ぐ」役割への進化しています。万が一に備えると同時に、日々の安全運転を支えるのが、まさに「ドライブレコーダー特約」です。この機会に、ご自身やご家族の安心のために、加入を検討してみてもいかがでしょうか！？



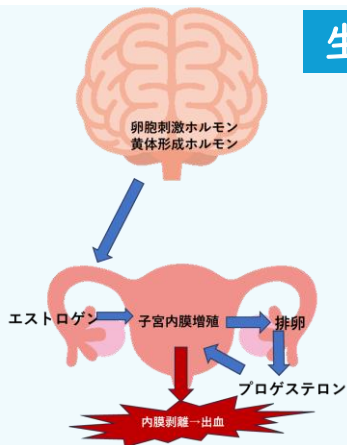
# 『女性特有の症状』

東京エイドセンター産業医 中原



女性はどの年齢ステージでも、ホルモンによって症状がつきものです。

## 生理はどれくらい大変なの？



- 生理 : ホルモン変化で、子宮内膜を増殖・剥離し、妊娠のための準備をする。
  - 周期 : 約25～38日(変動は6日以内)
  - 持続日数: 3～7日以内
  - 症状 : パットで殴られたような重苦しい鈍痛
- ※ 左図は生理が起こるときの機序  
 エストロゲン・プロゲステロンは、女性ホルモン。  
 エストロゲンは、子宮内膜の増殖に作用。  
 プロゲステロンは、内膜がさらに厚くなり、妊娠準備。

## こんな病気やリスクが隠れている可能性も！

### 閉経前

#### 月経前症候群 (PMS)

|     |                           |
|-----|---------------------------|
| いつ? | 黄体期(月経3～10日前)に発症          |
| 症状  | 気分の落ち込み、イライラ、頭痛、むくみ、集中力低下 |

#### 月経困難症

|   |                       |
|---|-----------------------|
| いつ?   | 月経開始直前から月経中           |
| 症状  | 腰痛、頭痛、吐き気、嘔吐          |
| 原因  | ストレス、子宮内膜症、子宮腺筋症、子宮筋腫 |
| 症状が続く場合は経膈エコーやホルモン検査を推奨します。病気が隠れていた場合、不妊につながることもあります。 |                       |

#### 更年期障害

|     |                             |
|-----|-----------------------------|
| いつ? | 閉経前後5年間、平均50歳前後             |
| 症状  | ほてり、めまい、動悸、頭痛、疲れやすい、落ち込み、怒り |
| 原因  | エストロゲンが大きく揺らぎながら低下していくことによる |

閉経前

エストロゲン低下により、3つのことを引き起こします。

- ① 膈分泌低下 → 膈炎などの感染症、尿失禁
- ② 動脈硬化作用、脂質代謝低下 → 高血圧、心筋梗塞、脳梗塞
- ③ 骨の破壊 → 骨折

閉経後

女性は、正しい知識をもって、定期的な検診を受けましょう。  
 男性は、見守る姿勢で、男女ともに働きやすい環境を作りましょう。



### 【編集後記】

紫陽花がきれいに色づく季節になりました。都内でも白山神社や府中郷土の森など、紫陽花の名所が見頃を迎えています。忙しい日々の中でも、ふと季節を感じる瞬間があると心が軽くなるものですね。6月号のエイド通信が、皆さまのちょっとした息抜きや情報整理のお役に立てば幸いです

東京都人材支援事業団 指定幹事損害保険代理店



現役でも 退職後でも 安心のサポート  
 フリーダイヤル 0120-518-810  
 (受付: 平日9:00～17:00)

〒163-0943 新宿区西新宿2-3-1 新宿モノリス16階